

### APPARECCHIATURE PRINCIPALI

TIPO COMPONENTE	TIPO POSA
C Canale	1 A pavimento
CP Canale Predisposto	1a In cassero (solo pareti)
MC Miscelatore	1b Sotto pavimento flottante
PA Passerella acciaio	2 A vista su pavimento
PF Passerella in PVC	2a Sottostrada a soffitto
PT Passerella a Traverso	2b A sospensione a soffitto
CA Cassetto da muro	3 A parete
TF Tubazione flessibile	3a Sottostrada a parete
TR Tubazione rigida	3b A vista a parete
S Scaletta	3c A battente

### POZZETTI - SCATOLE DI DERIVAZIONE

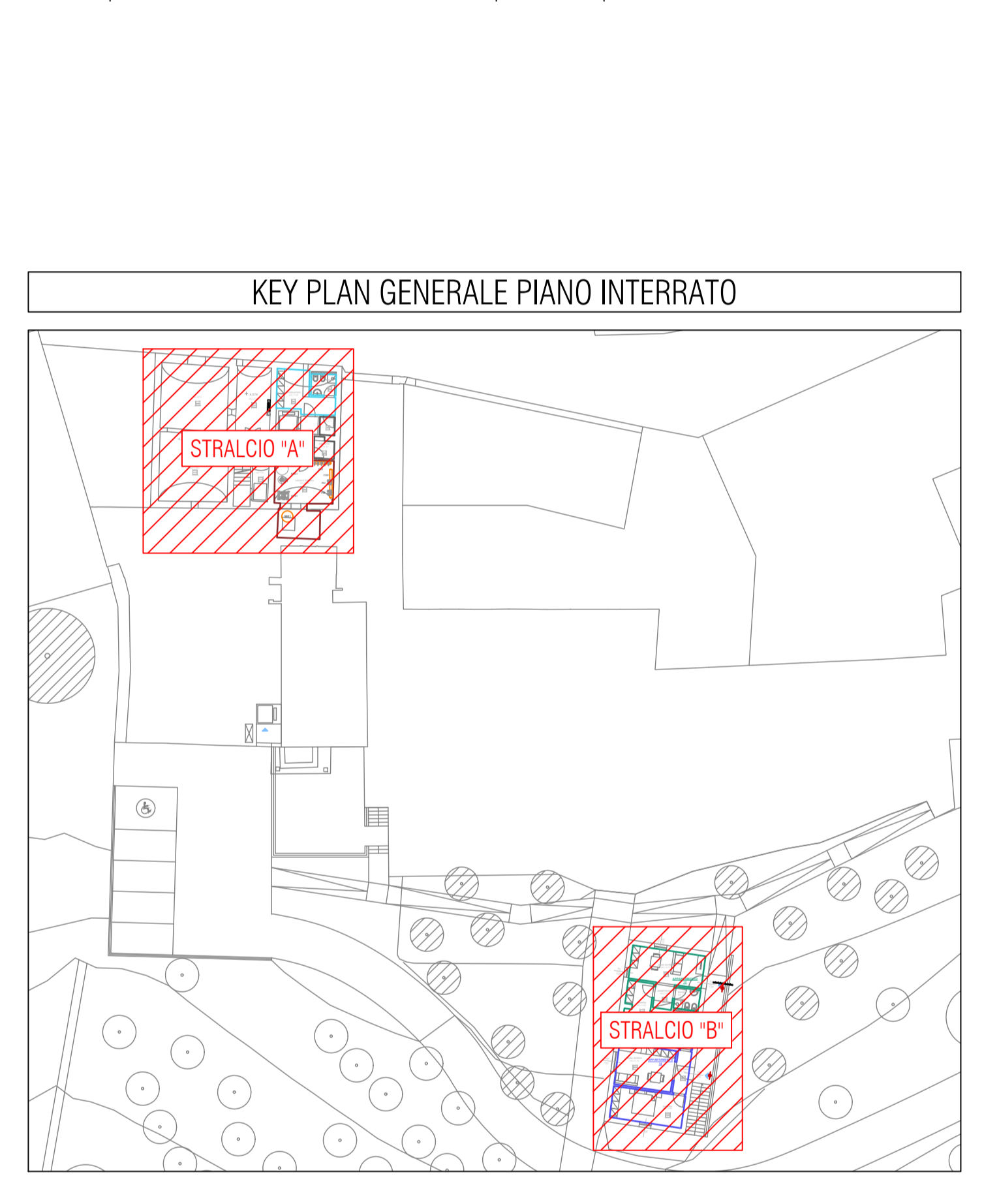
MATERIALE COMPONENTE	TIPO POSA
GI Giunzione	1 A pavimento
P PVC - Materiale Plastico	1a In cassero (solo pareti)
S Zinatura Sintermetal	1b Sotto pavimento flottante
Z Zinatura a caldo	2 A vista su pavimento
V Acciaio Verniciato	2a Sottostrada a soffitto
	2b A sospensione a soffitto
	3 A parete
	3a Sottostrada a parete
	3b A vista a parete
	3c A battente
	4 In controsoffitto
	5 In sottotetto
	6 Discretamente interrata
	7 A vista

### IMPIANTO DISPERDENTE DI TERRA

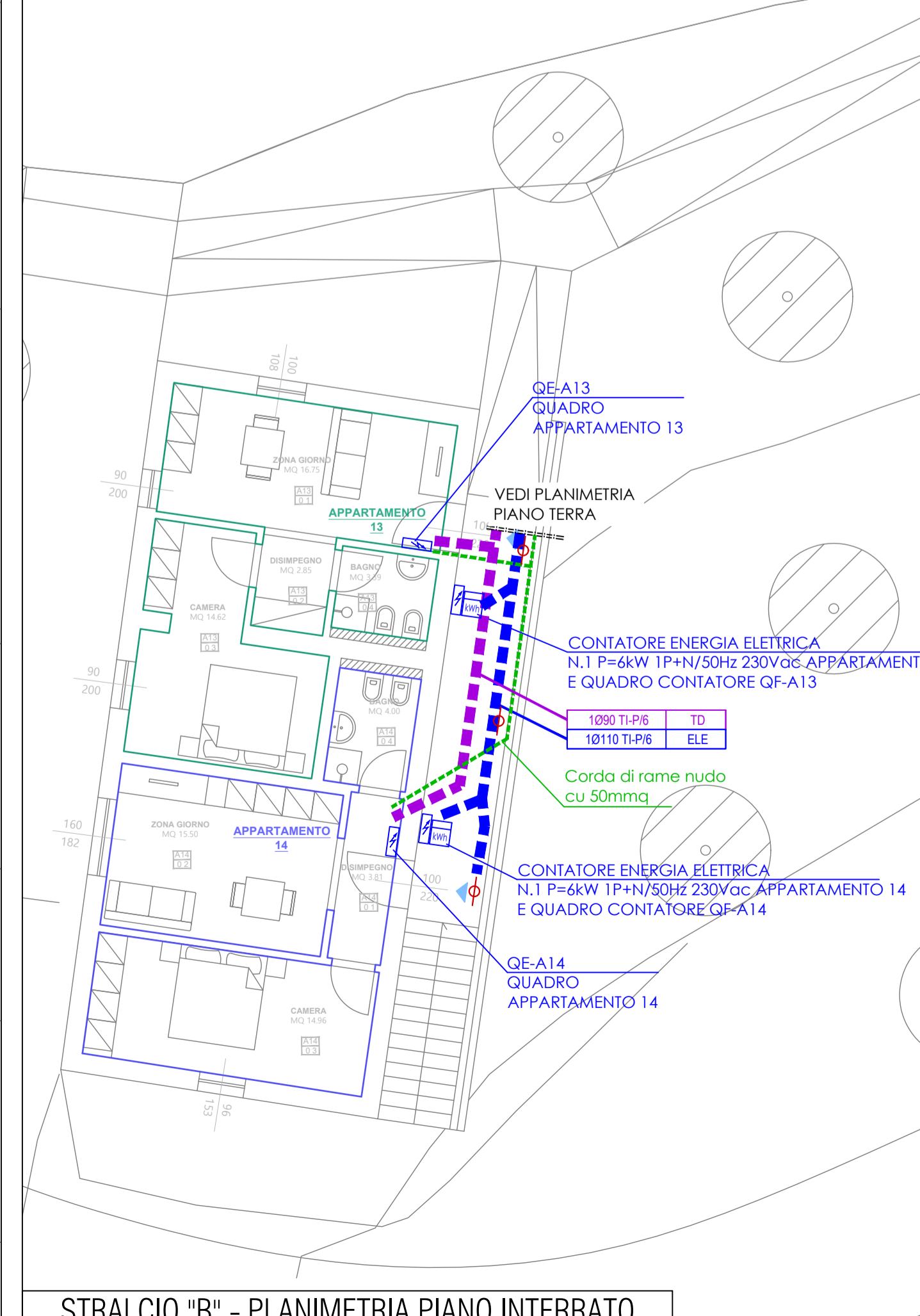
CONDIZIONE DI TERRA IN RAME POSATA SU FONDO DI SGAVO	POZZETTO IN GLS 50x50cm PROF. 50cm CON CHIUSO CARIBABLE
DISPERDENTE DI TERRA IN ACCIAIO ZINCATO RAMATO L=2m ALL'INTERNO DEL POZZETTO DI DERIVAZIONE	COLLEGAMENTO AI FERRE DELLA STRUTTURA CON CORDA DI RAME SEZ 50mm <sup>2</sup>
COLLETTORIO PRINCIPALE DI TERRA	POZZETTO IN GLS CON CHIUSO CARIBABLE DIM. 600x300x900mm CON DISPERDENTE DI TERRA A CROCE IN ACCIAIO ZINCATO

### APPARECCHI ILLUMINANTI

SIMEX MODELLO BARBA CONTINUA MINIMA 4x3,5x11,5 D. SIMILARE Apparecchio illuminante lineare LED 30x29, 3000K, 141lm per installazione a parete. Grado di protezione IP65.	SEZIOX MODELLO COMPACT 17x18,8 D. SIMILARE Apparecchio illuminante LED 9x4, 4000K, 80lm composto da un corpo in alluminio 1500mm da terra a un proiettore a polidiffusione, per la guida visiva. Finisce del corpo verniciatura a polvere poliestere, colore grigio RALD 9005 sabato. Classe isolamento II. Grado di protezione IP65.
NOVALUX MODELLO TLE 1x11,1x14,5 D. SIMILARE Apparecchio illuminante LED 10x, 4000K, 141lm per installazione a parete ad adozione di luce diffusa indiretta. Colore grigio antracite. Grado di protezione IP65. Dimensioni 220x120x60mm.	REC MODELLO COMPACT 17x18,8 D. SIMILARE Apparecchio illuminante LED 9x4, 4000K, 100lm per illuminazione strada, installazione a parete IP64. Corpo in alluminio pressofuso UNI EN 1784 verniciato a polvere. Gruppo ottico alluminati 90/90 con finitura opale. Grado di protezione sotto vuoto 90/90, (Aluminio classe A-DN EN 12038), vetro pannello 3mm. Classe isolamento II. Grado di protezione IP65.
NOVALUX MODELLO ZENT 4x11,1x30,2 D. SIMILARE Apparecchio illuminante LED 20x, 3000K, 158lm per installazione da incasso a parete. Colore nero. Grado di protezione IP67.	APPARECCHIO ILLUMINANTE A PARETE ESISTENTE
SIMEX MODELLO COMA TWIST SPOT 4x5,5x10,9x14,0 D. SIMILARE Apparecchio illuminante LED 20x, 3000K, 222lm per installazione a parete. Colore grigio alluminio. Grado di protezione IP65.	



STRALCIO "A" - PLANIMETRIA PIANO INTERRATO



STRALCIO "B" - PLANIMETRIA PIANO INTERRATO

**RISTRUTTURAZIONE DEL COMPLESSO IMMOBILIARE DENOMINATO "FATTORIA ALBERTI" DI VIA PAOLIERI N.16/18/20 DI IMPRUNETA (FI), ONDE RENDERLO ADATTO AD OSPITARE IN 12 APPARTAMENTI DESTINATI ALLA RESIDENZIALITA' DI SOGGETTI ANZIANI**

**RESIDENZE PER ANZIANI - EX FATTORIA ALBERTI VIA PAOLIERI N. 16/18/20, IMPRUNETA (FI)**

**PNRR - PIANO NAZIONALE DI RIPRESA E RESILIENZA**

**PROGETTO DI FATTIBILITÀ TECNICA ED ECONOMICA D.LGS. 50/2016**

RESPONSABILE LAVORO DEL PROCEDIMENTO:  
**ING. ANDREA BIANCIARDI**  
INGEGNERE  
Abita Pubblici di Servizio Abitazione Operata Pia Leopolda e Giovanni Vanni  
Via Garibaldi 31 - 50013 - IMPRUNETA (FI)  
MAIL: TECNICO@BIPROFAMMANT.IT

PROGETTISTI (RAGGRUPPAMENTO TEMPORANEO DI PROFESSIONISTI):  
**ABP ARCHITETTI STUDIO ASSOCIATO**  
ING. Andrea Bianciardi - Arch. Paola Bolognini - Arch. Andrea Bolognini  
Via Principe Amedeo 61 - 50124 - FIRENZE (FI)  
MAIL: ARCHITETTI@ABPSTUDIO.COM

COLLABORATORI:  
DOTT. ANCH. FRANCESCO BISA  
DOTT. ANCH. ANDREA VIGNA  
DOTT. ANCH. GIULIA VICINI

GPA s.r.l.  
Via Garibaldi 31 - 50013 - IMPRUNETA (FI)  
MAIL: INFO@GPAINTERCOM.COM

Finanziato dall'Unione europea

GEO TECNICO Consulenza e servizi geologici  
Via Nardo Diacci 9 - 50131 - FIRENZE (FI)  
MAIL: GEO@GEOCONSULENZA.COM

TITOLO <b>PLANIMETRIA GENERALE IMPIANTI ELETTRICI E SPECIALI</b>	SCALA / FORMATO <b>1:100/A0</b>	CODICE <b>PFFE_ELE_02_JEG</b>
REV. DATA MODIFICHE	REV. DATA MODIFICHE	
01 05.02.2024		