



VARIANTE AL PIANO STRUTTURALE

Articolo 92 L.R. 65/2014

INDAGINI IDRAULICHE

Articolo 104 L.R. 65/2014

COMUNE DI IMPRUNETA

Sindaco
Alessio CALAMANDREI
Assessore urbanistica, edilizia e politiche del territorio
Arch. Lorenzo VALLERON
Responsabile Unico del Procedimento
Arch. Paola TREFOLONI

RTP INCARICATI

Progettazione Urbanistica
Arch. Silvia VIVIANI - Capogruppo
Arch. Teresa ARRICIETTI

Valutazione Ambientale Strategica

Arch. Annalisa PIRELLO
Indagini Geologiche
GeoEco Progetti - Dott. Geol. Eros AIELLO
GeoEco Progetti - Dott. Geol. Gabriele GRANDINI
Indagini Idrauliche
Ing. David Seltesoldi
Aspetti Agronomici
Dott.ssa Agronomo Elena LANZI
Aspetti Archeologici
Dott.ssa Archeologo Rossella COLOMBI
Aspetti Giuridici
Avv. Maria Giulia GIANNONI
Collaboratori
Arch. Lucia NINNO - IAS
Pian. Terr. Lorenzo ZOPPI - Urbanistica
Dott.ssa Geol. Veronica VALERIANI - GeoEco Progetti

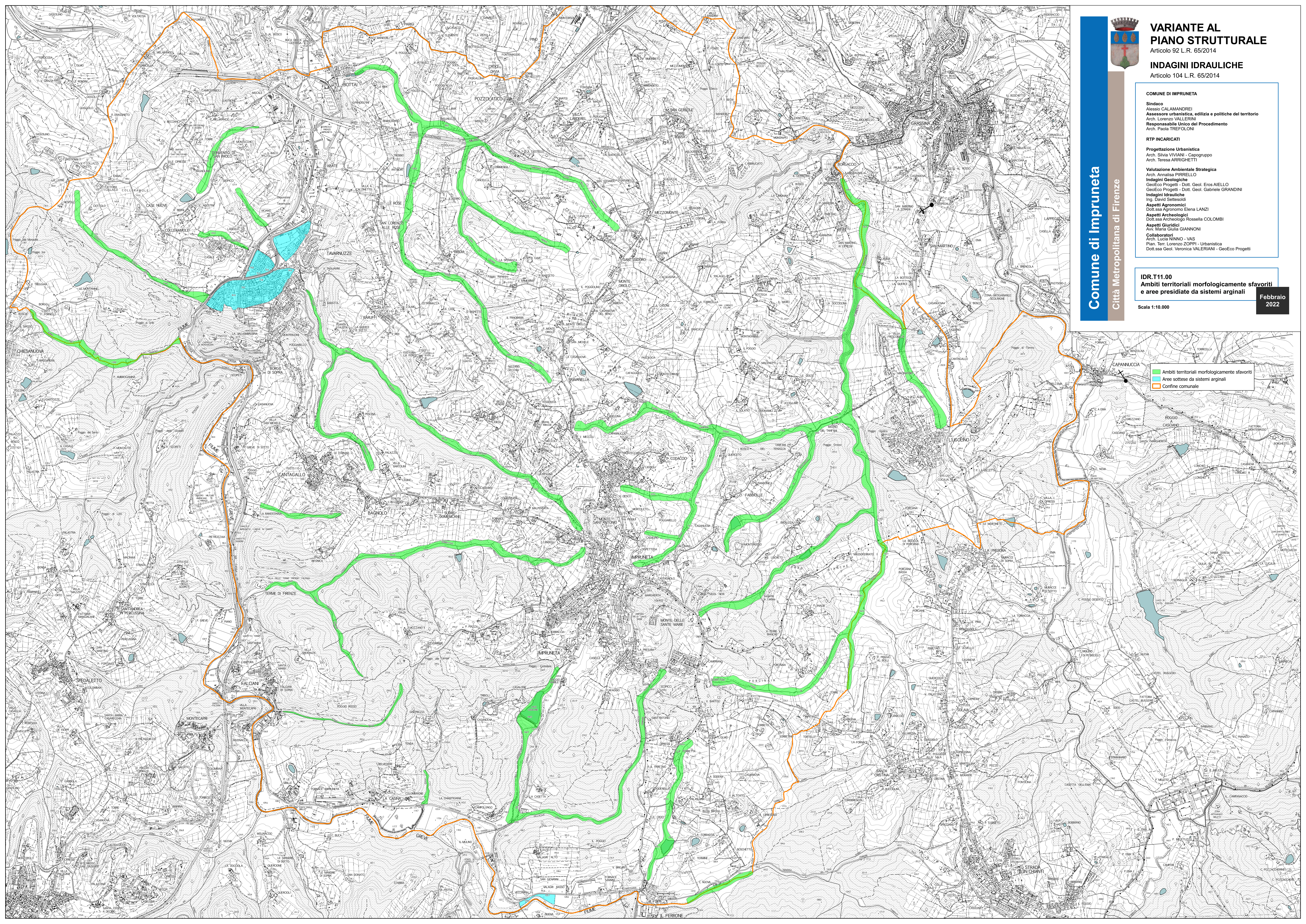
IDR.T11.00

**Ambiti territoriali morfologicamente sfavoriti
e aree sottese da sistemi arginali**

Scala 1:10.000

Febbraio
2022

Comune di Impruneta
Città Metropolitana di Firenze



Ambiti territoriali morfologicamente sfavoriti
Aree sottese da sistemi arginali
Confine comunale