



VARIANTE AL PIANO STRUTTURALE

Articolo 92 L.R. 65/2014

Sindaco
 Assessore CALAMANDREI
 Assessore urbanistica, edilizia e politiche del territorio
 Arch. Lorenzo VALLERIN
 Responsabile Unico del Procedimento
 Arch. Paola TREFOLONI
 Garante dell'informazione e della partecipazione
 Arch. Gianni ARDINGHI

RTP INCARICATI
 Progettazione Urbanistica
 Arch. Silvia VIVIANI - Capogruppo
 Arch. Teresa ARRIGHETTI
 Valutazione Ambientale Strategica
 Arch. Annalisa PIRELLO
 Indagini Geologiche
 GeoEco Progetti - Dott. Geol. Eros AIELLO
 GeoEco Progetti - Dott. Geol. Gabriele GRANDINI
 Indagini Idrauliche
 Ing. David SETTESOLDI
 Aspetti Agronomici
 Dott.ssa Antonia Elena LANZI
 Aspetti Archeologici
 Dott.ssa Archeologa Rossella COLOMBI
 Aspetti Giuridici
 Avv. Maria Giulia GIANNONI
 Collaboratori
 Arch. Lucia NINNO - VAS
 Plan. Terr. Lorenzo ZOPPI - Urbanistica
 Dott.ssa Geol. Veronica VALERIANI - GeoEco Progetti
 Comunicazione e partecipazione
 Dipartimento di Architettura dell'Università di Firenze
 (collaborazione scientifica ex art.15L.241/99)
 Dott.ssa Arch. Valeria LINGUA
 Dott.ssa Urb. Elisa CARUSO

ST 5 - Carta del patrimonio vegetazionale

Scala 1:10.000

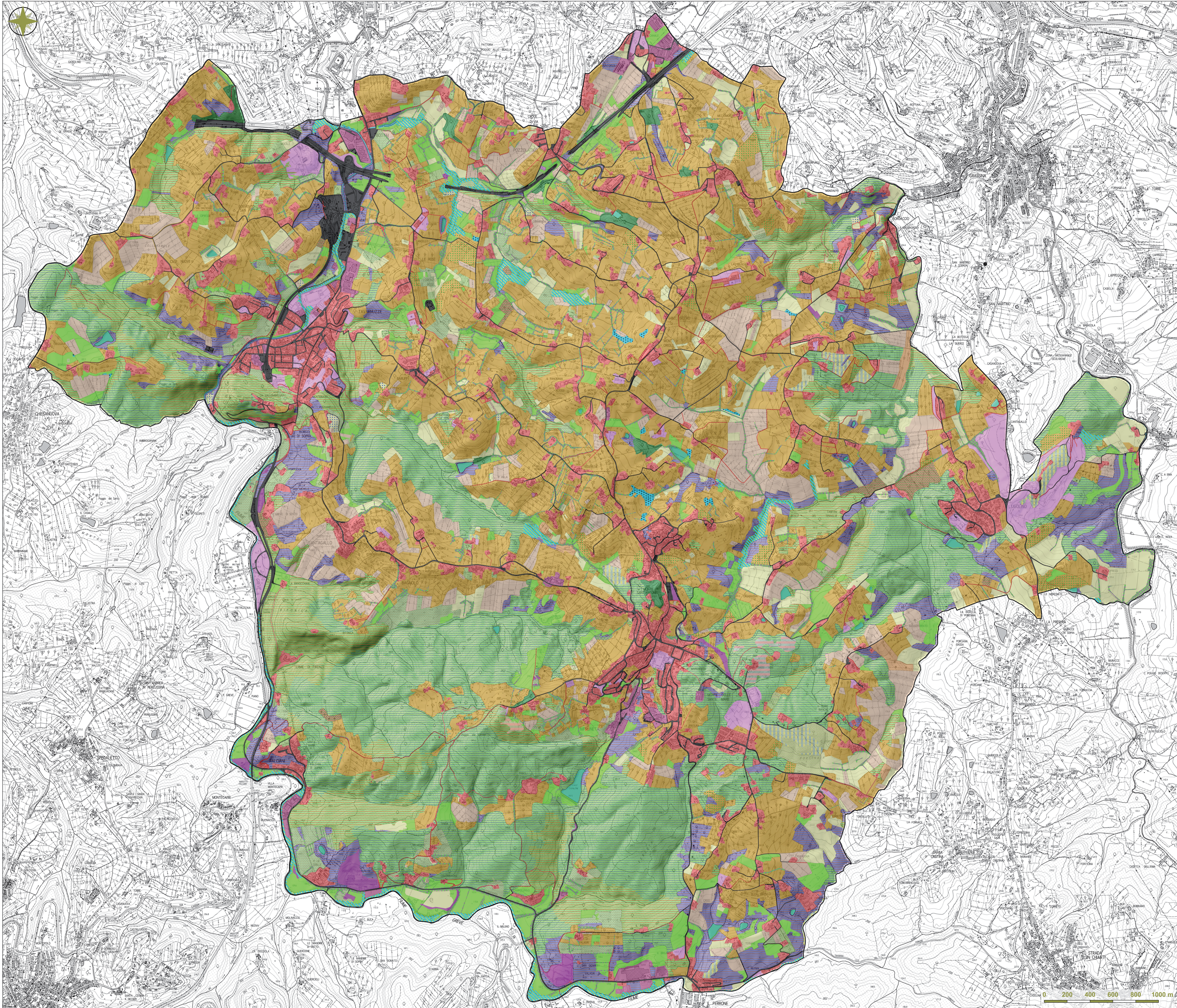
Aprile 2022

Comune di Impruneta

Città Metropolitana di Firenze

LEGENDA

- Comune di Impruneta
- Ambiti rurali e coltivi**
- Aree ex agricole con ricolonizzazione di vegetazione post-culturale
- Boschetti e aree boschive in evoluzione in ambito agricolo
- Coltivazioni arboree agroforestali
- Coltivazioni erbacee con vegetazione infestante
- Colture temporanee consociate con colture permanenti
- Frutteti
- Oliveti
- Oliveti con ricolonizzazione di vegetazione post-culturale
- Prati permanenti e pascoli mesofili, anche con presenza di vegetazione post-culturale
- Siepi e siepi arboree in ambito agricolo, anche lungo impluvi e con presenza di vegetazione riparia
- Strade interpoderali
- Vigneti
- Zone agricole eterogenee e mosaicate
- Boschi, foreste e macchie (artt. 24, 25 e 34 della disciplina di piano)**
- Boschi di conifere alloctone o fuori dal proprio areale
- Boschi di latifoglie decidue termofile a dominanza di cerro e roverella
- Boschi misti di querceti termofili e pinete mediterranee, localmente degradate
- Boschi ripari e/o pianiziali a dominanza di pioppi e/o salici
- Lecce e altre specie arbustive termofile, localmente degradate
- Strade in aree boscate
- Cespuglieti e praterie (art. 26 della disciplina di piano)**
- Cespuglieti da pianiziali a collinari degli ambienti submediterranei o tirrenici (pruneti, ginestrati, roveti)
- Garighe di serpentinofite
- Ginestrati a prevalenza di Juniperus oxycedrus
- Ginestrati a prevalenza di Juniperus oxycedrus in mosaico con garighe di serpentinofite
- Superfici artificiali con vegetazione sinantropica e ruderale**
- Aree edificate residenziali, continue e discontinue, con vegetazione sinantropica e ruderale
- Aree estrattive e discariche con vegetazione rada o assente di recente ricolonizzazione
- Aree estrattive e discariche in fase di ricolonizzazione naturale
- Aree industriali e commerciali e impianti tecnologici con vegetazione sinantropica e ruderale
- Aree urbane, pubbliche e private, a verde ornamentale o funzionale
- Reti stradali e ferroviarie
- Vegetazione delle sponde fluviali e degli ambienti sommersi**
- Acque stagnanti interne
- Corsi d'acqua



0 200 400 600 800 1000 m