



PIANO REGOLATORE GENERALE
PIANO STRUTTURALE
(L.R. 16 Gennaio 1995 Art. 24)

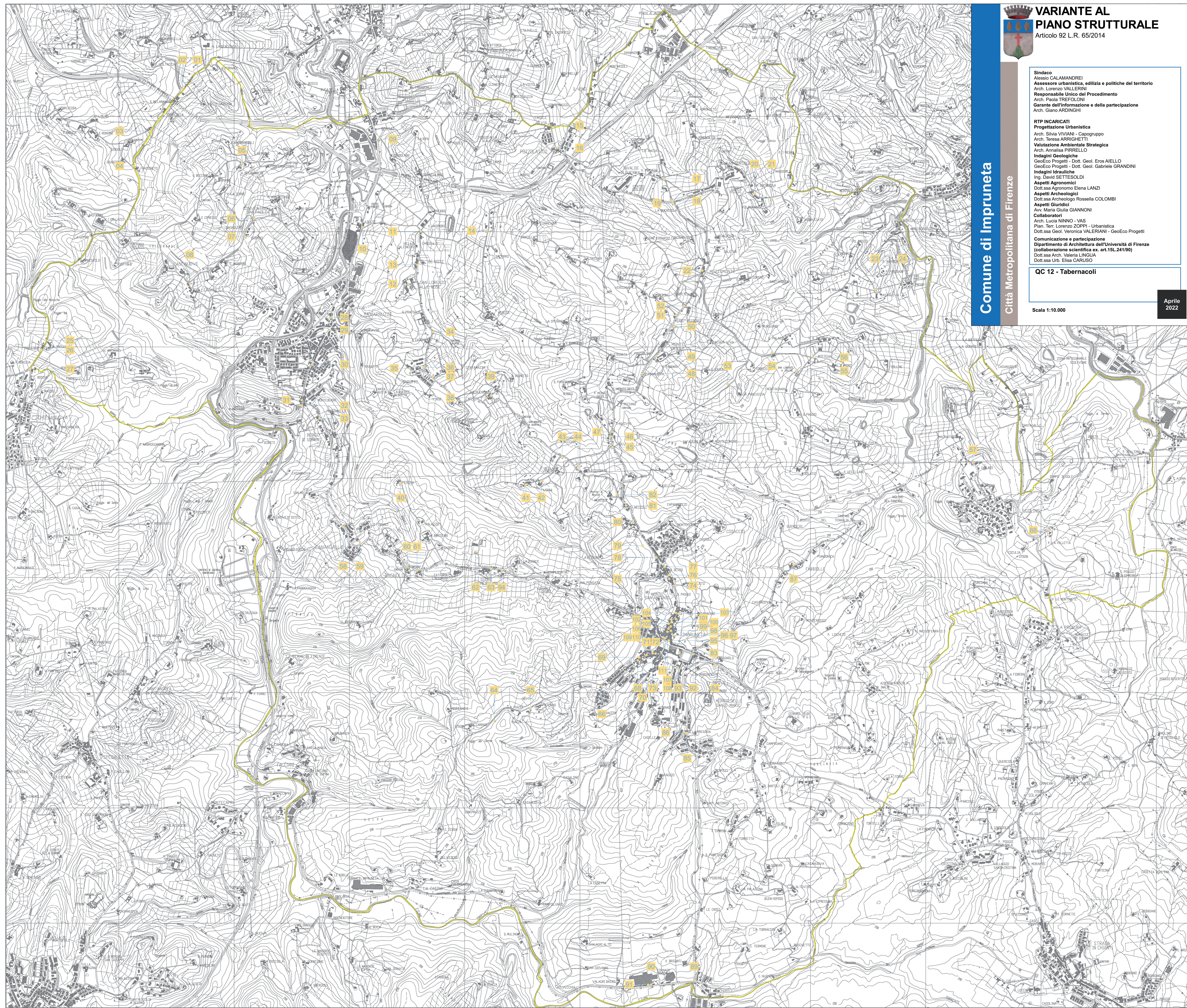
Quadro conoscitivo
Analisi storiche
a cura del prof. Gabriele Corsani
con arch. Carmen Castro
arch. Enzo De Leo

LOCALIZZAZIONE DEI TABERNACOLI
DEL COMUNE DI IMPRUNETA

Assessorato all'Urbanistica
Aggiornamento Luglio 2004

Legenda

- Limiti amministrativi
- Tabernacoli (art. 29 della disciplina di piano)



VARIANTE AL
PIANO STRUTTURALE
Articolo 92 L.R. 65/2014

Sindaco
Assessorato Urbanistica, edilizia e politiche del territorio
Arch. Lorenzo VALLERINI
Responsabile Unico del Procedimento
Arch. Paola TREFOLONI
Garante dell'informazione e della partecipazione
Arch. Giano ARDINGHI

RTP INCARICATI
Progettazione Urbanistica
Arch. Silvia VIVIANI - Capogruppo
Arch. Teresa ARRIGHETTI
Valutazione Ambientale Strategica
Arch. Annalisa PIRRELLI
Indagini Geologiche
GeoEco Progetti - Dott. Geol. Eros AIELLO
GeoEco Progetti - Dott. Geol. Gabriele GRANDINI
Indagini Idrauliche
Ing. David SETTESOLDI
Aspetti Agronomici
Dott.ssa Agronomo Elena LANZI
Aspetti Archeologici
Dott.ssa Archeologa Rossella COLOMBI
Aspetti Giuridici
Avv. Maria Giulia GIANNONI
Collaboratori
Arch. Lucia NINNO - VAS
Pian. Terr. Lorenzo ZOPPI - Urbanistica
Dott.ssa Geol. Veronica VALERIANI - GeoEco Progetti
Comunicazione e partecipazione
Dipartimento di Architettura dell'Università di Firenze
(collaborazione scientifica ex art. 151.24199)
Dott.ssa Arch. Valeria LINGUA
Dott.ssa Urb. Elisa CARUSO

QC 12 - Tabernacoli

Scala 1:10.000

Aprile
2022

Comune di Impruneta
Città Metropolitana di Firenze