



**VARIANTE AL
PIANO STRUTTURALE**
Articolo 92 L.R. 65/2014

Sindaco
Assesso CALAMANDREI
Assessore urbanistica, edilizia e politiche del territorio
Arch. Lorenzo VALLERIN
Responsabile Unico del Procedimento
Arch. Paola TREFOLONI
Garante dell'informazione e della partecipazione
Arch. Giano ARDINGHI

RTP INCARICATI
Progettazione Urbanistica
Arch. Silvia VIVIANI - Capogruppo
Arch. Teresa ARRIGHETTI
Valutazione Ambientale Strategica
Arch. Annalisa PIRELLO
Indagini Geologiche
GeoEco Progetti - Dott. Geol. Eros AIELLO
GeoEco Progetti - Dott. Geol. Gabriele GRANDINI
Indagini Idrauliche
Ing. David SETTESOLDI
Aspetti Agronomici
Dott.ssa Antonia Elena LANZI
Aspetti Archeologici
Dott.ssa Archeologa Rossella COLOMBI
Aspetti Giuridici
Avv. Maria Giulia GIANNONI
Collaboratori
Arch. Lucia NINNO - VAS
Plan. Terr. Lorenzo ZOPPI - Urbanistica
Dott.ssa Geol. Veronica VALERIANI - GeoEco Progetti
Comunicazione e partecipazione
Dipartimento di Architettura dell'Università di Firenze
(collaborazione scientifica ex art.15L.241/99)
Dott.ssa Arch. Valeria LINGUA
Dott.ssa Urb. Elisa CARUSO

**QC 8 - Carta dell'uso e copertura del suolo,
aggiornamento 2020**

Scala 1:10.000

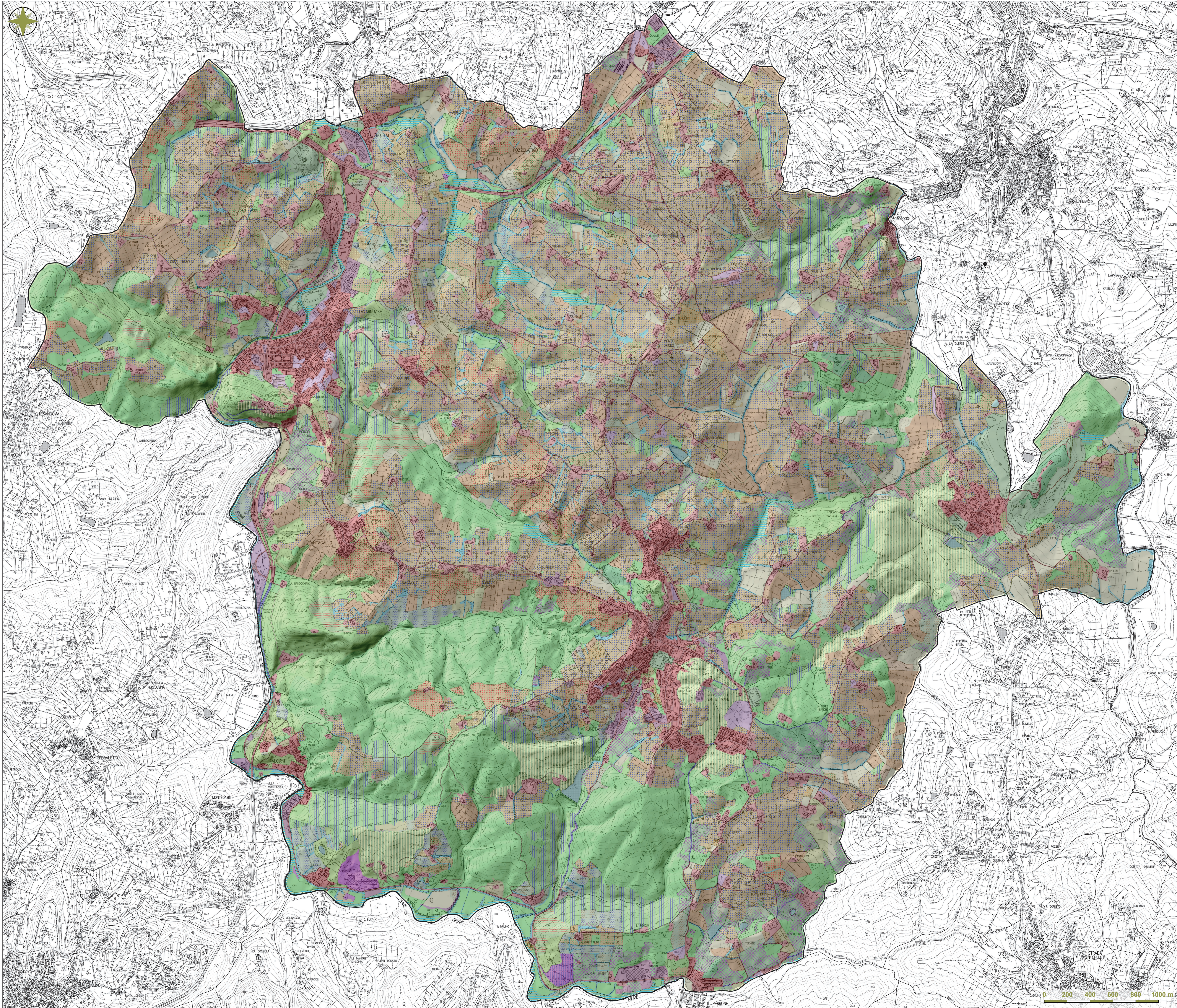
Aprile
2022

Comune di Impruneta

Città Metropolitana di Firenze

LEGENDA

- ☐ Comune di Impruneta
- Carta dell'uso e copertura del suolo - aggiornamento 2020**
- 1- Superfici artificiali**
 - 112 - zone residenziali a tessuto discontinuo e rado
 - 1121 - case sparse, aziende agricole e annessi, casali, agriturismo, cascine e masserie, comprese aree pertinenziali
 - 121 - aree industriali e commerciali
 - 1211 - depuratori
 - 1212 - impianti fotovoltaici a terra
 - 122 - reti stradali, ferroviarie e infrastrutture tecniche
 - 1221 - viabilità a sterzo in ambito forestale - strade forestali
 - 1222 - viabilità a sterzo in ambito agricolo - strade interpoderali
 - 1223 - viabilità carrabile ed asfaltata in ambito forestale
 - 131 - aree estrattive
 - 1311 - aree minerarie dismesse in fase di ricolonizzazione naturale
 - 132 - discariche e depositi di rottami
 - 133 - cantieri ed edifici in costruzione
 - 141 - aree a verde ornamentale
 - 1411 - cimiteri
 - 142 - aree ricreative e sportive
- 2 - Superfici agricole utilizzate**
 - 210 - seminativi e colture foraggere
 - 2101 - serre stabili
 - 2102 - vivai
 - 2103 - colture ortive professionali di pieno campo
 - 221 - vigneti
 - 222 - frutteti e frutti minori
 - 2231 - oliveti tradizionali
 - 2232 - oliveti intensivi
 - 2233 - oliveti consociati con prato permanente
 - 2234 - oliveti consociati con vigneti
 - 2235 - oliveti consociati con seminativi
 - 2236 - oliveti in abbandono
 - 224 - arboricoltura
 - 231 - prato stabile
 - 232 - prato permanente ad inerbimento spontaneo
 - 234 - prato mesofilo in abbandono
 - 241 - colture temporanee associate a colture permanenti
 - 242 - sistemi colturali e particellari complessi
 - 243 - colture agrarie con presenza di spazi naturali importanti
 - 244 - colture ortive/orti-frutteti per autoconsumo
 - 2921 - elementi lineari di infrastrutturazione del paesaggio agrario
 - 2923 - elementi areali di infrastrutturazione del paesaggio agrario
 - 293 - aree ex agricole in ricolonizzazione naturale
- 3 - Territori boscati ed ambienti seminaturali**
 - 311 - boschi a prevalenza di latifoglie
 - 3111 - boschi a prevalenza di latifoglie con prevalenza o dominanza di roverella
 - 3112 - vegetazione riparia
 - 312 - boschi a prevalenza di conifere
 - 313 - boschi misti di conifere e latifoglie
 - 3131 - boschi misti di conifere e latifoglie con prevalenza di pino marittimo
 - 3132 - boschi misti di conifere e latifoglie con prevalenza di roverella
 - 322 - arbusteti
 - 324 - aree a vegetazione boschiva ed arbustiva in evoluzione
 - 331 - spiagge fluviali
- 5 - Corpi idrici**
 - 511 - corsi d'acqua, canali e idrovie
 - 512 - specchi d'acqua



0 200 400 600 800 1000 m