



VIANTE AL
VARIAnte STRUTTURALE
Articolo 92 L. R. 65/2014

Sindaco
Alessio CALAMANDREI
Assessore urbanistica, edilizia e politiche del territorio
Arch. Lorenzo VALLERINI
Responsabile Unico del Procedimento
Arch. Paola TREFOLONI
Garante dell'informazione e della partecipazione
Arch. Glano ARDINGHI

RTP INCARICATI
Progettazione Urbanistica
Arch. Silvia VIVIANI - Capogruppo
Arch. Teresa ARRIGHETTI
Valutazione Ambientale Strategica
Arch. Annalisa PIRRELLO
Indagini Geologiche
GeoEco Progetti - Dott. Geol. Eros AIELLO
GeoEco Progetti - Dott. Geol. Gabriele GRANDINI
Indagini Idrauliche
Ing. David SETTESOLDI
Aspetti Agronomici
Dott.ssa Agronomo Elena LANZI
Aspetti Archeologici
Dott.ssa Archeologa Rossella COLOMBI
Aspetti Giuridici
Avv. Maria Giulia GIANNONI
Collaboratori
Arch. Lucia NINNO - VAS
Plan. Terr. Lorenzo ZOPPI - Urbanistica
Dott.ssa Geol. Veronica VALERIANI - GeoEco Progetti
Comunicazione e partecipazione
Dipartimento di Architettura dell'Università di Firenze
(collaborazione scientifica ex art.15L.241/90)
Dott.ssa Arch. Valeria LINGUAGIA
Dott.ssa Urb. Elisa CARUSO

QC 1 - Caratteri del Paesaggio PIT/PPR

Scala 1:10.000

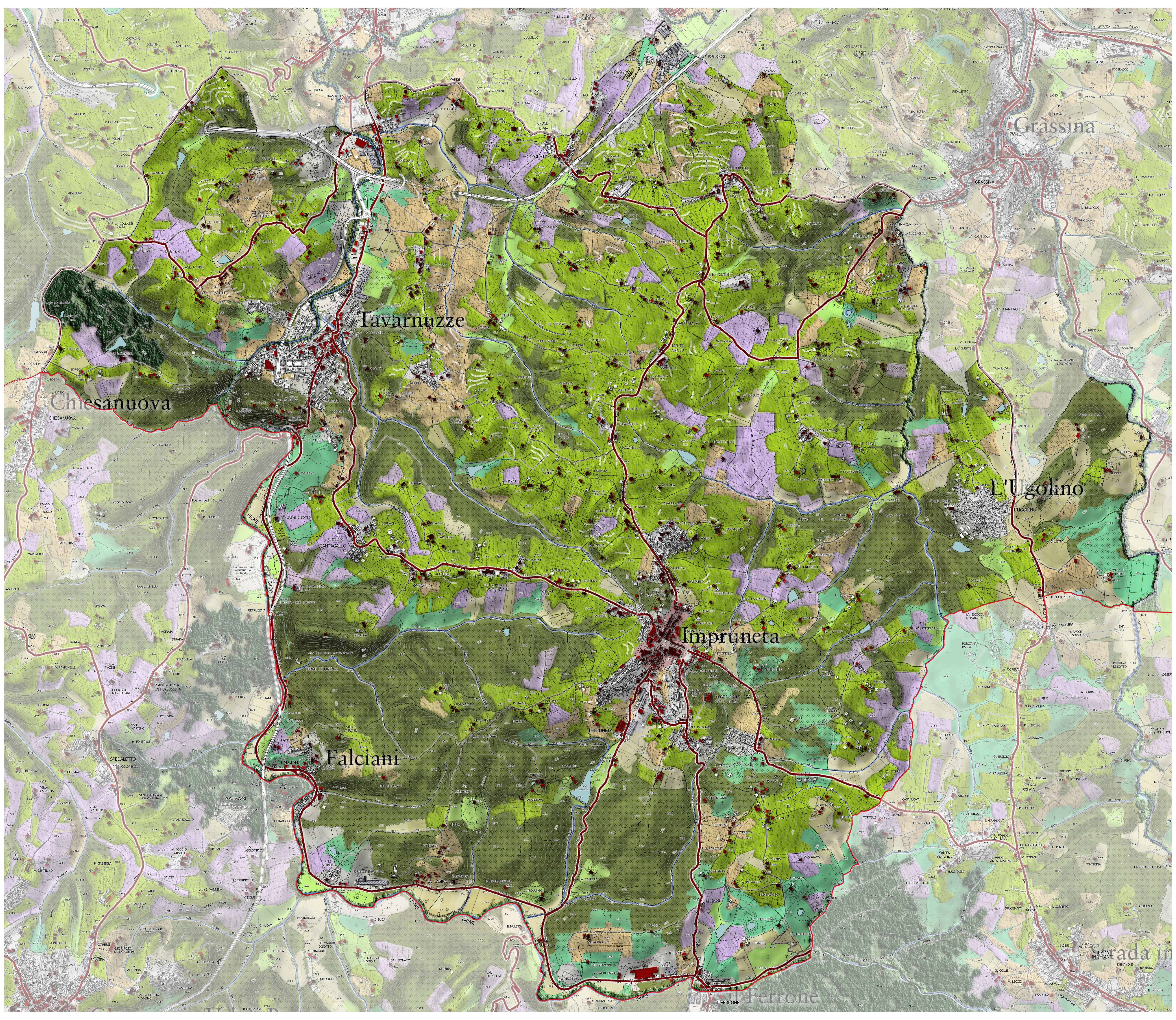
Aprile
2022

Comune di Impruneta

Città Metropolitana di Firenze

Legenda

- Ambiti di paesaggio
 - Limiti amministrativi
 - Caratteri del Paesaggio (art. 5 della disciplina di piano)**
 - INSEDIAMENTI E INFRASTRUTTURE**
 - centri storici
 - insediamenti al 1850
 - insediamenti al 1954
 - insediamenti civili recenti
 - insediamenti produttivi recenti
 - percorsi fondativi
 - viabilità recente
 - aeroporti
 - aree estrattive
 - COLTIVI E SISTEMAZIONI IDROLICHE-AGRICOLE**
 - trama dei seminativi di pianura
 - aree a vivaio
 - serre
 - vigneti
 - oliveti
 - zone agricole eterogenee
 - vigneti terrazzati
 - oliveti terrazzati
 - zone agricole eterogenee terrazzate
 - FASCE BATIMETRICHE**
 - 0-10
 - 10-50
 - 50-100
 - 100-200
 - 200-500
 - >500
- CARATTERIZZAZIONE VEGETAZIONALE DEI BOSCHI E DELLE AREE SEMI-NATURALI**
 - boschi a prevalenza di leccio
 - boschi a prevalenza di sughera
 - boschi a prevalenza di rovere
 - boschi a prevalenza di faggio
 - boschi a prevalenza di pini
 - boschi a prevalenza di cipresso
 - boschi di abete rosso
 - boschi di abete bianco
 - macchia mediterranea
 - garga
 - vegetazione ofilotica
 - pascoli e incolti di montagna
 - castagneti da frutto
 - CARATTERIZZAZIONE FISIOGRAFICA DEI BOSCHI E DELLE AREE SEMI-NATURALI**
 - Vegetazione ripariale
 - Boschi planiziali
 - Boschi di collina
 - Boschi di dorsale
 - Boschi di montagna
 - AREE UMIDE ED ELEMENTI IDRICI**
 - aree umide
 - corsi d'acqua
 - bacini d'acqua



Strada Ing. P. L. ...
Ferrone