



PIANO STRUTTURALE

Sindaco  
Alessio CALAMANDREI  
Assessore urbanistica, edilizia e politiche del territorio  
Arch. Lorenzo VALLERINI  
Responsabile Unico del Procedimento  
Arch. Paola TREFOLONI  
Garante dell'informazione e della partecipazione  
Arch. Gianni ARDINCHI

RTP INCARICATI  
Progettazione Urbanistica  
Arch. Silvia VIVIANI - Capogruppo  
Arch. Teresa ARRIGHETTI

Valutazione Ambientale Strategica  
Arch. Annalisa PIRRELLO

Indagini Geologiche  
GeoEco Progetti - Dott. Geol. Eros AIELLO  
GeoEco Progetti - Dott. Geol. Gabriele GRANDINI

Indagini Idrauliche  
Ing. David SETTESOLDI

Aspetti Agronomici  
Dott.ssa Agronomo Elena LANZI

Aspetti Archeologici  
Dott.ssa Archeologa Rossella COLUMBI

Aspetti Giuridici  
Avv. Maria Giulia GIANNONI

Collaboratori  
Arch. Lucia NINNO - VAS  
Plan. Terr. Lorenzo ZOPPI - Urbanistica  
Dott.ssa Geol. Veronica VALESIANI - GeoEco Progetti

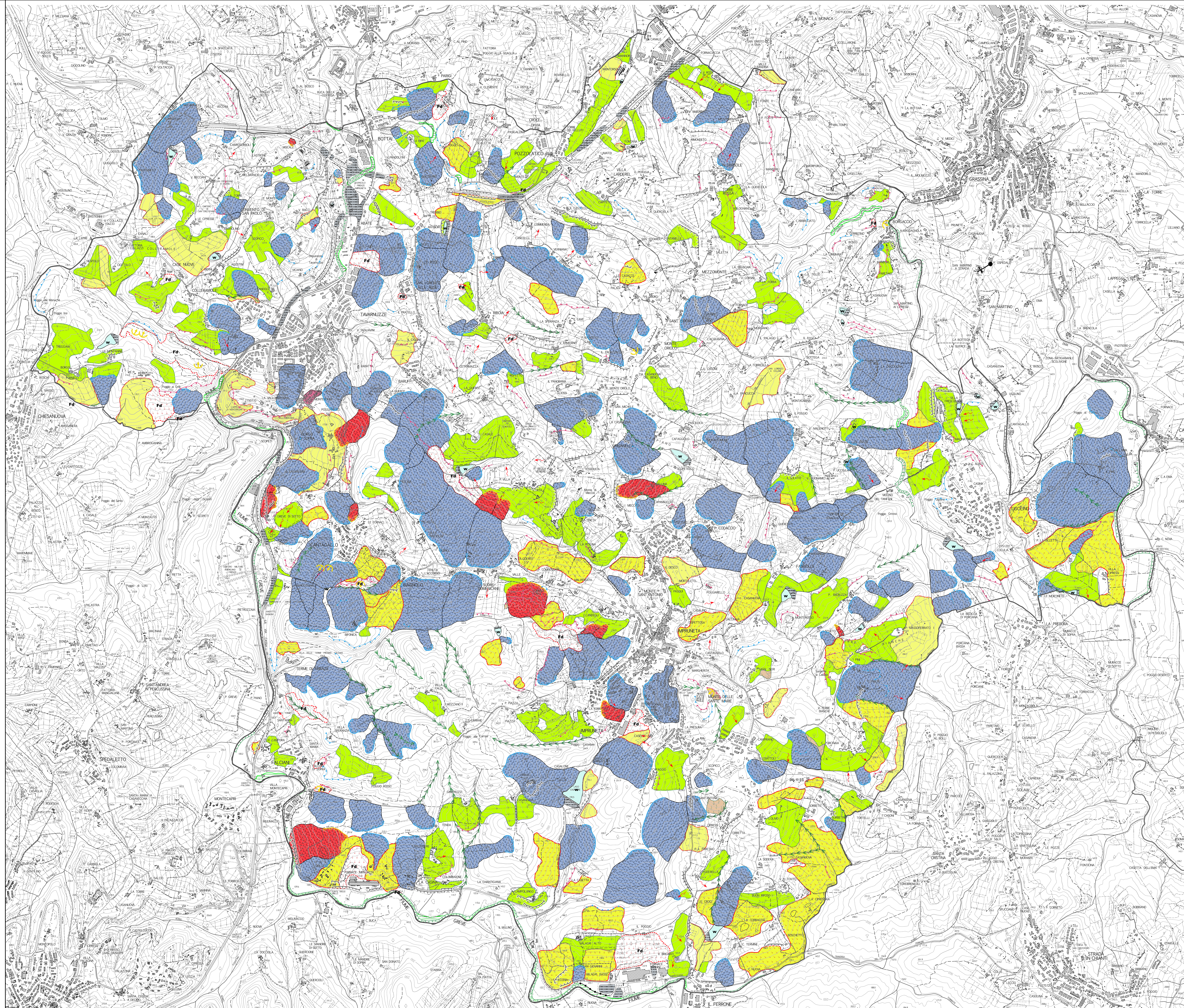
Comunicazione e partecipazione  
Dipartimento di Architettura dell'Università di Firenze  
(collaborazione scientifica ex art.15L.241/90)  
Dott.ssa Urb. Elisa CARUSO

G02 - CARTA GEOMORFOLOGICA

Scala 1:10.000

febbraio 2022  
1999  
marzo 2023

Comune di Impruneta  
Città Metropolitana di Firenze



- Legenda**
- Orlo di scarpata in erosione attiva
  - Orlo di scarpata non attiva
  - Alveo soggetto a erosione
  - Terrazzo fluviale di altezza indeterminata
  - Area di possibile evoluzione dell'erosione di sponda
  - Orlo di scarpata di frana di scorrimento attiva
  - Orlo di scarpata di frana di scorrimento quiescente
  - Orlo di scarpata di frana di scorrimento stabilizzata
  - Corpo di frana attiva - Scorrimento (velocità indeterminata)
  - Corpo di frana quiescente - Scorrimento (velocità indeterminata)
  - Corpo di frana stabilizzata, artificialmente o naturalmente
  - Area a franosità diffusa
  - Area a franosità diffusa (con indicazione della direzione prevalente)
  - Area con fenomeni di creep, soffiamento, geliflusso
  - Area con fenomeni di creep, soffiamento, geliflusso (con indicazione della direzione prevalente)
  - Fenomeni di creep, soffiamento, geliflusso non cartografabili
  - Frana attiva non cartografabile continua, stagionale, con tempo di ritorno pluriennale o pluridecennale
  - Lago o corpo d'acqua
  - Forme e depositi dovuti alle acque correnti superficiali
  - Area soggetta a dilavamento diffuso (sheet erosion)
  - Area soggetta a erosione profonda
  - Forme, depositi e attività antropiche
  - Area urbanizzata
  - Riperto antropico (terrapieno, rilevato stradale o ferroviario, ecc.)
  - Orlo di scarpata antropica - altezza indeterminata
  - Argine artificiale - materiale indeterminato
  - confine comune