



# VARIANTE AL PIANO STRUTTURALE

Articolo 92 L.R. 65/2014

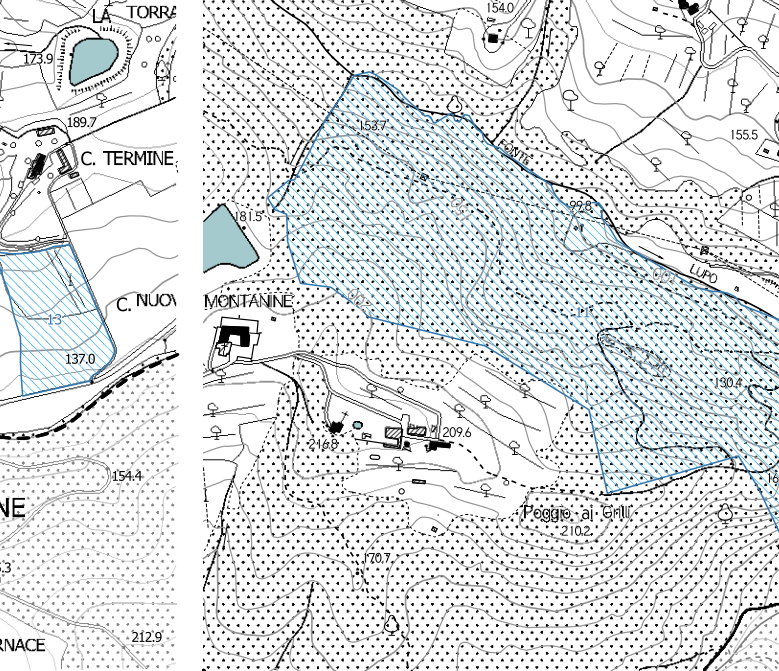
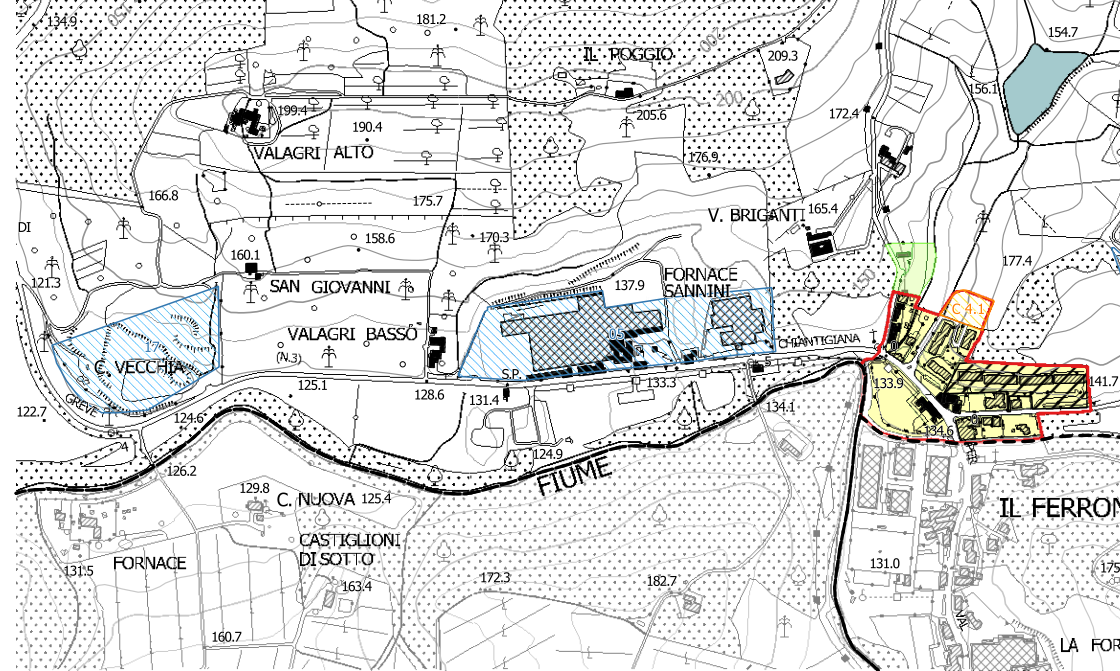
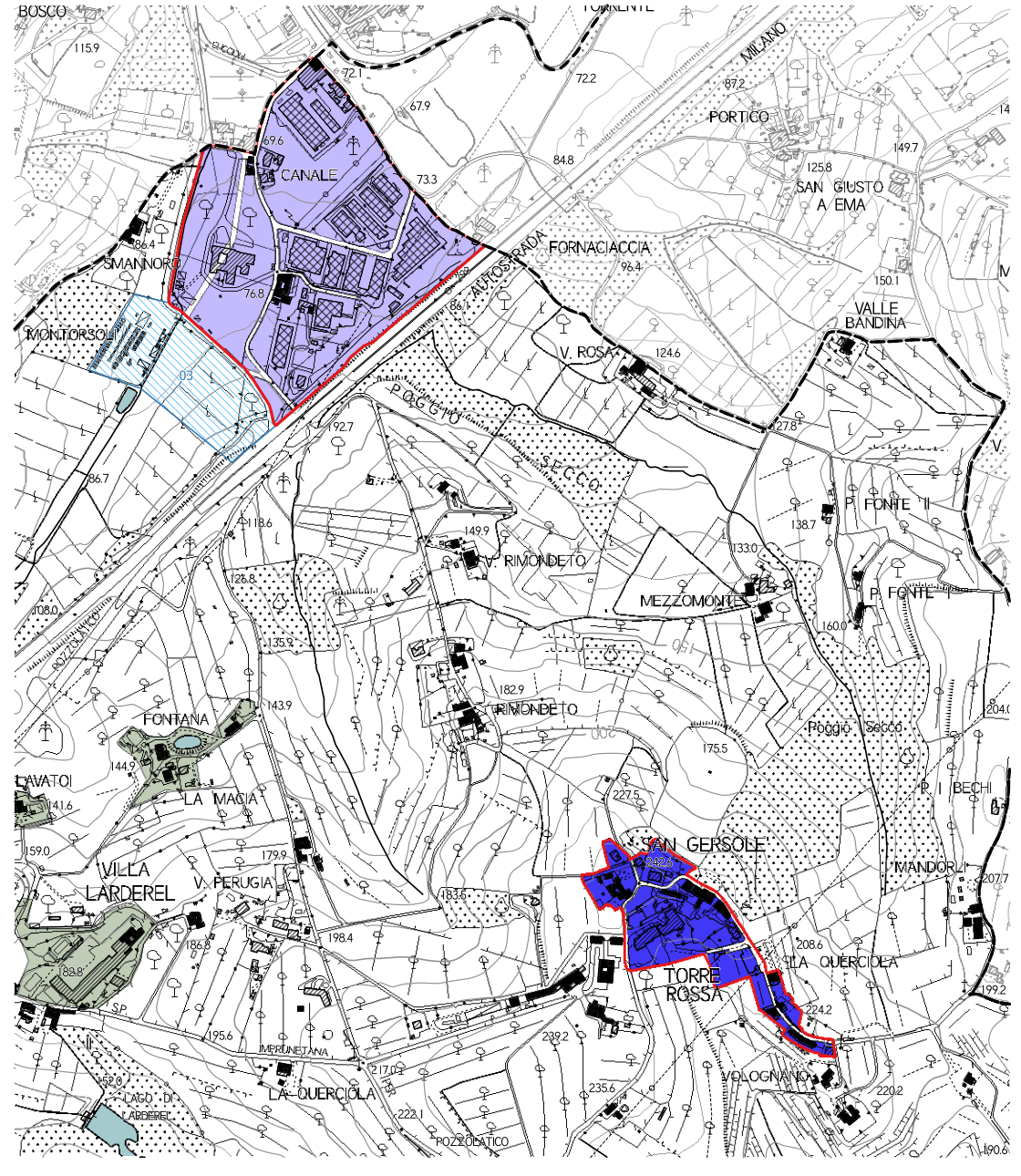
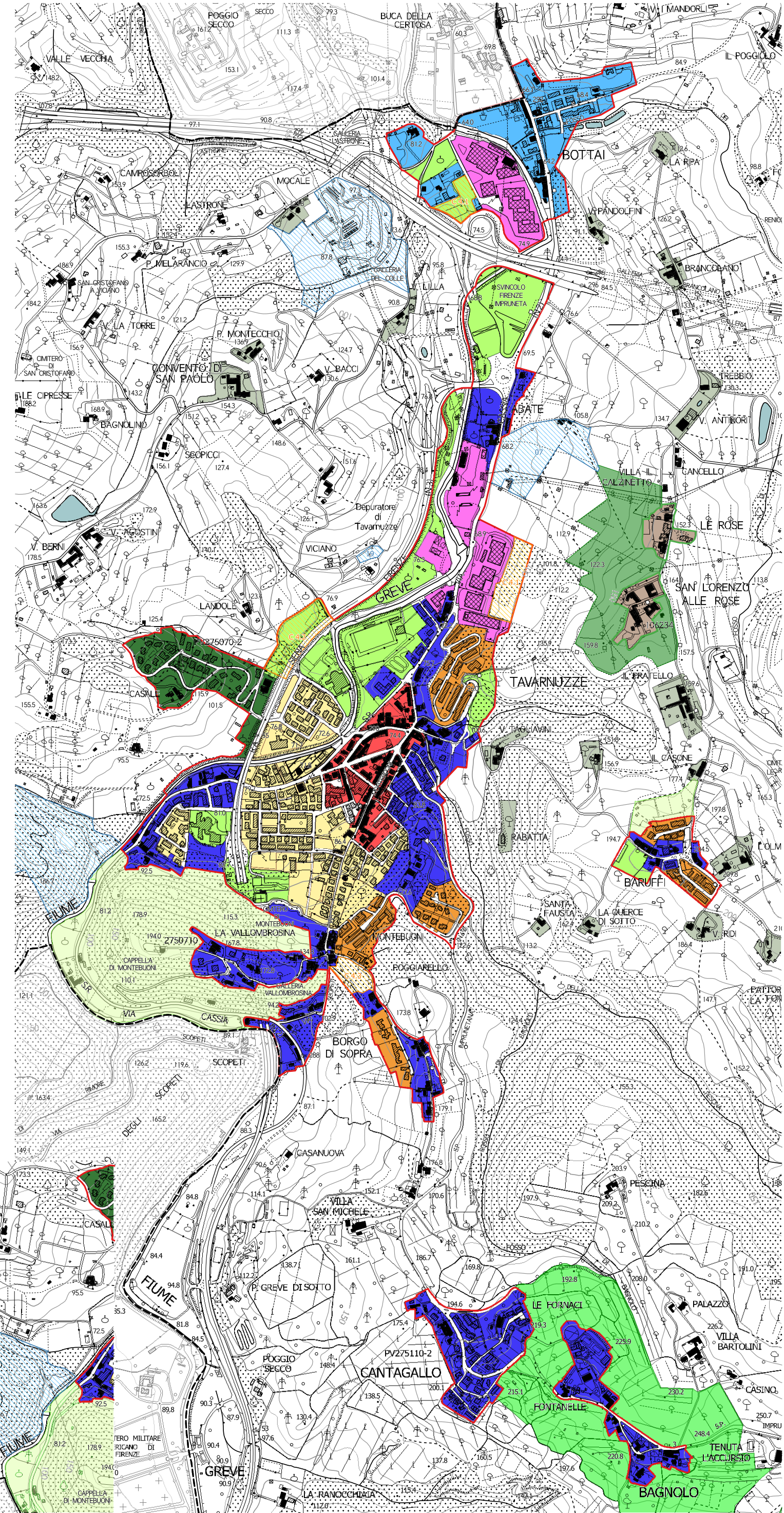
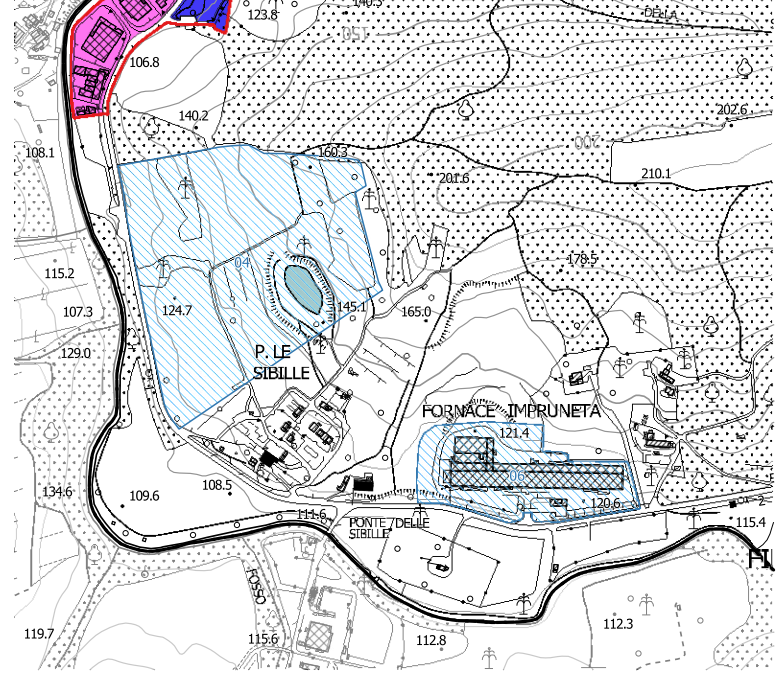
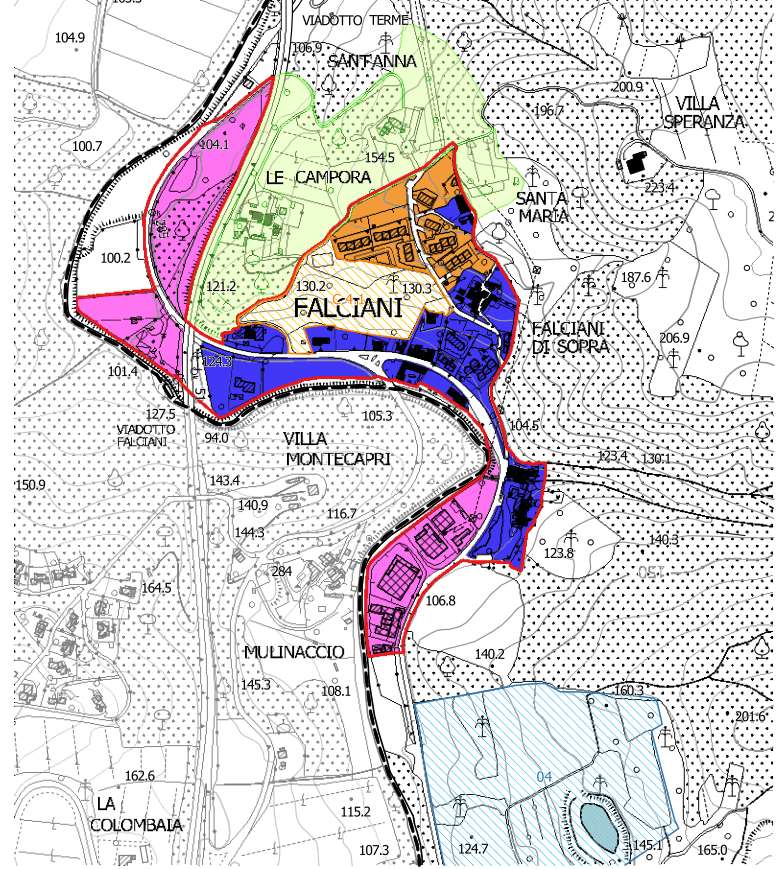
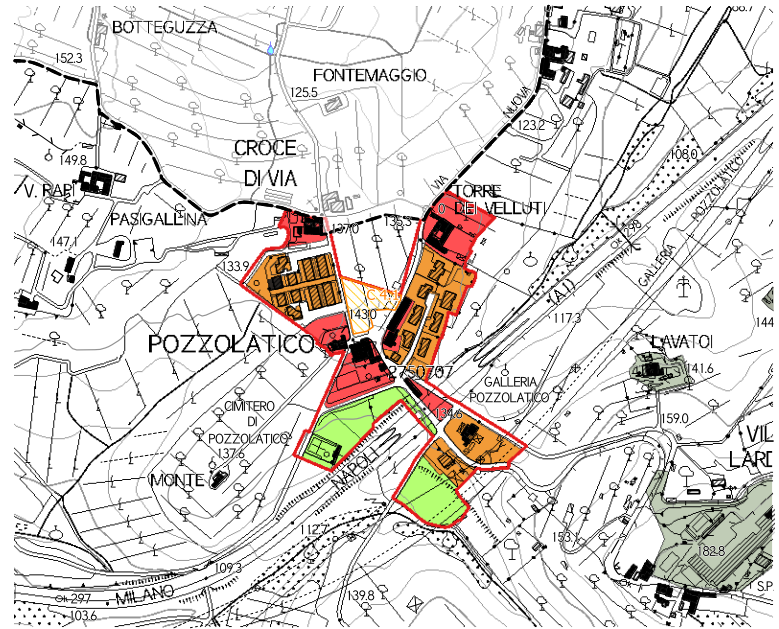
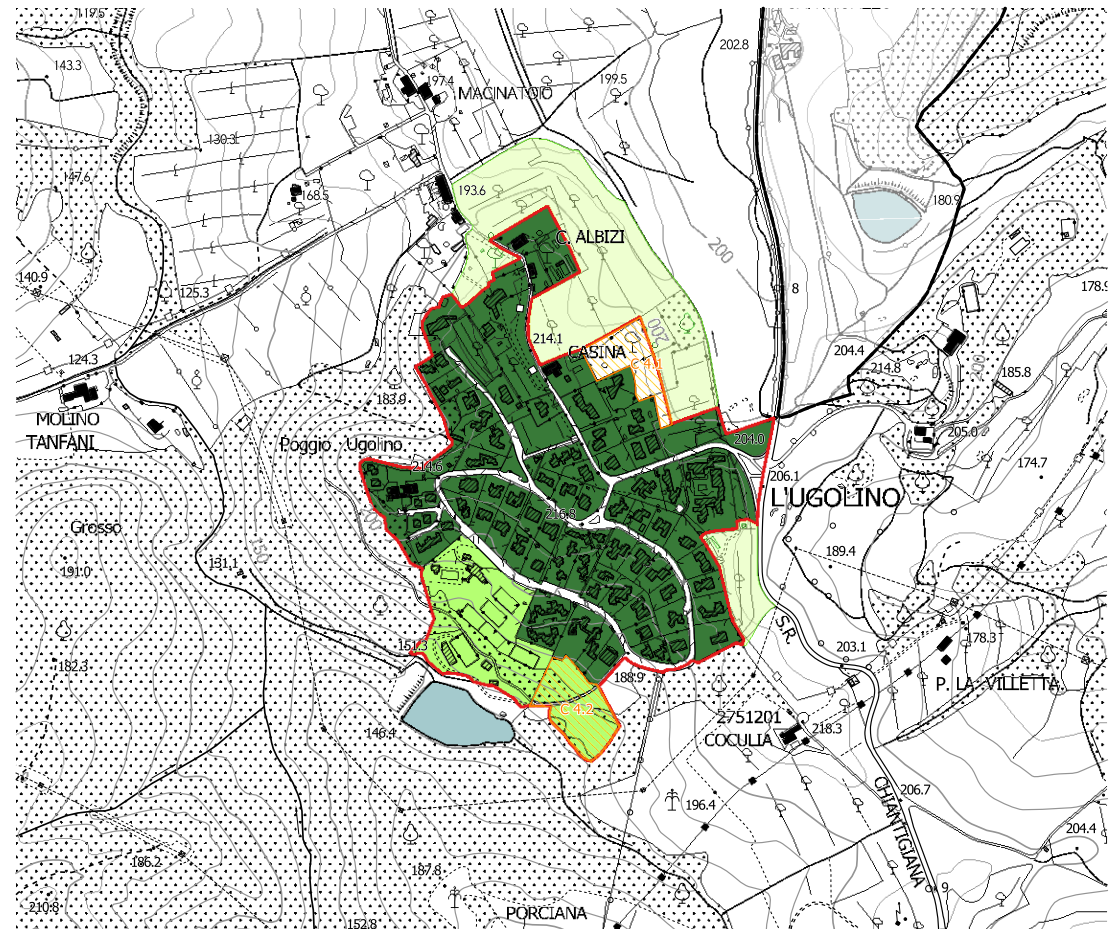
Sindaco  
Alessio CALAMANDREI  
Assessore urbanistica, edilizia e politiche del territorio  
Arch. Lorenzo VALLEBRI  
Responsabile Unico del Procedimento  
Arch. Paola TREFOLONI  
Garante dell'informazione e della partecipazione  
Arch. Giano ARDINGHI

RTP INCARICATI  
Progettazione Urbanistica  
Arch. Silvia VIVIANI - Capogruppo  
Arch. Teresa ARRIGHETTI  
Valutazione Ambientale Strategica  
Arch. Annalisa PIRRELLI  
Indagini Geologiche  
GeoEco Progetti - Dott. Geol. Eros AIELLO  
GeoEco Progetti - Dott. Geol. Gabriele GRANDINI  
Indagini Idrauliche  
Ing. David SETTESOLDI  
Aspetti Agronomici  
Dott.ssa Agronoma Elena LANZI  
Aspetti Archeologici  
Dott.ssa Archeologa Rossella COLOMBI  
Aspetti Giuridici  
Avv. Maria Giulia GIANNONI  
Collaboratori  
Arch. Lucia NINNO - VAS  
Plan. Terr. Lorenzo ZOPPI - Urbanistica  
Dott.ssa Arch. Veronica VALERIANI - GeoEco Progetti  
Comunicazione e partecipazione  
Dipartimento di Architettura dell'Università di Firenze  
(collaborazione scientifica ex art.15L.241/99)  
Dott.ssa Arch. Valeria LINGUAGIA  
Dott.ssa Urb. Elisa CARUSO

**ST 13 - Caratteri dei sistemi insediativi**  
Frazioni (Bagnolo, Baruffi, Cascine del Riccio, Falciani, Ferrone, L'Ugolino, Pozzolatico, San Gersole, Tavarnuzze)

Scala 1:5.000  
Base DBT IMPRUNETA 2016 Fonte CMF  
MODIFICATA A SEGUITO DELL'ACCOLGIMENTO DI OSSERVAZIONI E PER ESITI CONFERENZA PAESAGGISTICA 03/2023

Marzo 2023



- Legenda**
- Limiti amministrativi
  - Territorio urbanizzato - L.R. 65/14, Art. 4 comma 3 (art. 39 della disciplina di piano)
  - Territorio urbanizzato - L.R. 65/14, Art. 4 comma 4 (art. 39 della disciplina di piano)
  - Interventi soggetti a coplanificazione - L.R. 65/14, Art. 25 (art. 69 della disciplina di piano)
  - Nodi Rurali - L.R. 65/14, Art. 65 (art. 41 della disciplina di piano)
  - Ambiti di pertinenza dei centri e nuclei storici - L.R. 65/14, Art. 66 (art. 42 della disciplina di piano)
  - Ambiti periferici - L.R. 65/14, Art. 67 (art. della disciplina di piano)
  - Piani Urbanistici Attivi
  - Edifici storici
  - Edifici storici
- Tessuti urbanizzati (art. 29 della disciplina di piano)**
- Edifici storici
- Tessuti urbanizzati (artt. 15, 30, 38 e 39 della disciplina di piano)**
- Bagnolo**
- TR 8 - Tessuto lineare (a pettine o ramificato) aggregazioni
- Baruffi**
- TR 4 - Tessuto ad isolati aperti e blocchi prevalentemente residenziali di edilizia pianificata
  - TR 8 - Tessuto lineare (a pettine o ramificato) aggregazioni
  - Attrezzature, servizi e parchi urbani
- Botteri**
- TR 7 - Tessuto sfrangiato di margine
  - TPS 1 - Tessuto a proliferazione produttiva lineare
  - Attrezzature, servizi e parchi urbani
- Cascine del Riccio**
- TPS 2 - Tessuto a piattaforme produttive - commerciali - direzionali
- Falciani**
- TR 4 - Tessuto ad isolati aperti e blocchi prevalentemente residenziali di edilizia pianificata
  - TR 8 - Tessuto lineare (a pettine o ramificato) aggregazioni
  - TPS 1 - Tessuto a proliferazione produttiva lineare
- Ferrone**
- TR 6 - Tessuto a tipologie miste
- Pozzolatico**
- TS - Tessuti Storici
  - TR 4 - Tessuto ad isolati aperti e blocchi prevalentemente residenziali di edilizia pianificata
  - Attrezzature, servizi e parchi urbani
- San Gersole**
- TR 8 - Tessuto lineare (a pettine o ramificato) aggregazioni
- Tavarnuzze**
- TS - Tessuti Storici
  - TR 2 - Tessuto ad isolati aperti e lotti residenziali isolati
  - TR 4 - Tessuto ad isolati aperti e blocchi prevalentemente residenziali di edilizia pianificata
  - TR 5 - Tessuto puntiforme
  - TR 8 - Tessuto lineare (a pettine o ramificato) aggregazioni
  - TPS 1 - Tessuto a proliferazione produttiva lineare
  - Attrezzature, servizi e parchi urbani
- Ugolino**
- TR 5 - Tessuto puntiforme
  - Attrezzature, servizi e parchi urbani
- Tessuti del territorio aperto**
- TR 10 - Campagna abitata
  - TR 11 - Campagna urbanizzata